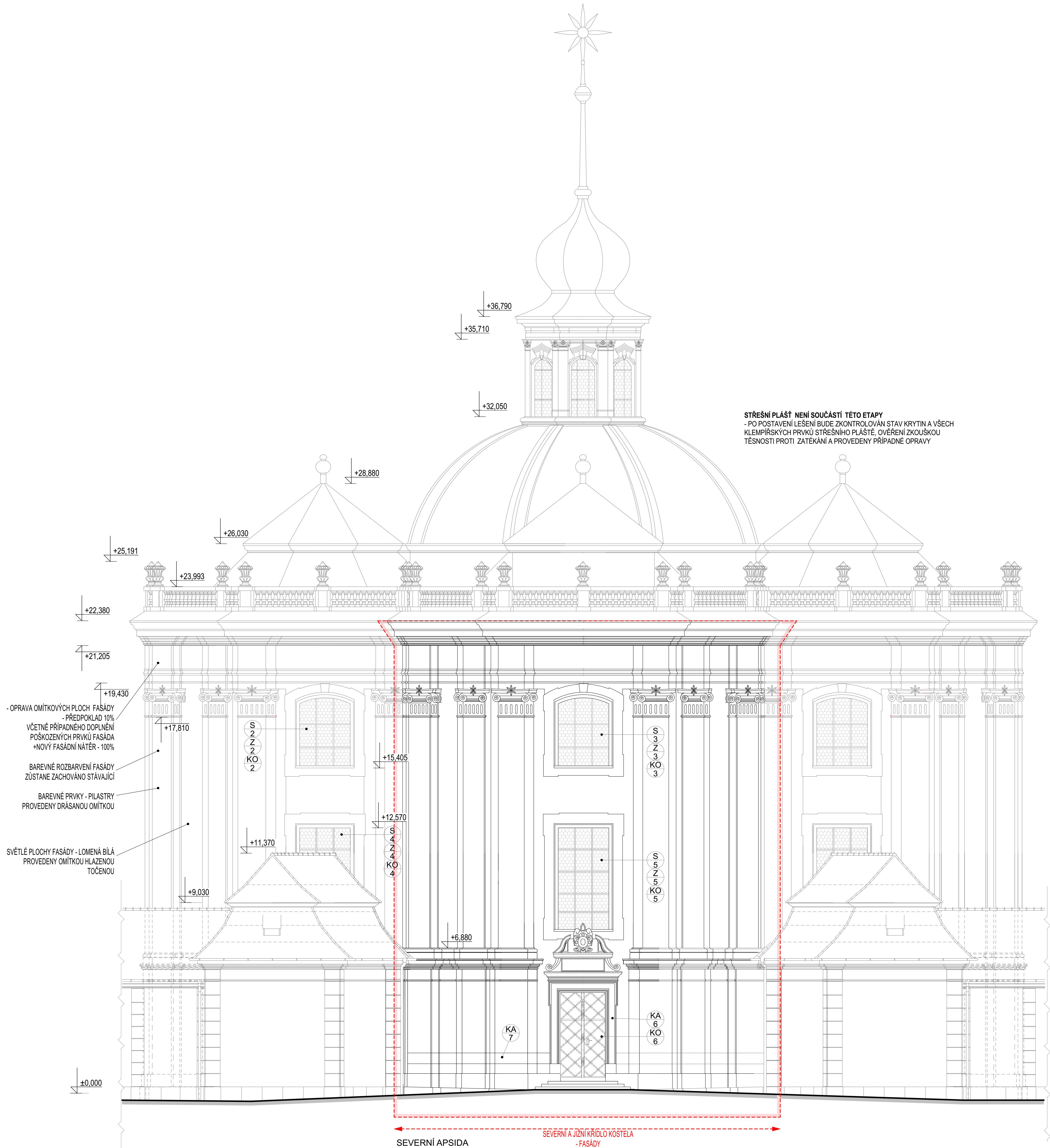


SEVEROVÝCHODNÍ POHLED

OBNOVA VNĚJŠÍHO PLÁŠTĚ KOSTELA



POZNÁMKY

- PO POSTAVENÍ LEŠENÍ BUDE PROVEDENA KONTROLA STAVU ODVODŇOVACÍCH KLEMPÍŘSKÝCH PRVKŮ A PROVEDENA OPRAVA SE ZKOUŠKOU TĚSNOSTI, STÁVAJÍCÍ STŘEŠNÍ SVODY A JEJICH UMÍSTĚNÍ ZŮSTANE ZACHOVÁNO
- STŘEŠNÍ PLÁŠŤ NENÍ PŘEDMĚTEM STAVEBNÍCH ÚPRAV, ZŮSTANE ZACHOVÁN STÁVAJÍCÍ STAV VČETNĚ STŘEŠNÍ KRYTINY A KLEMPÍŘSKÝCH PRVKŮ DLE OZNAČENÍ BUDE U KLEMPÍŘSKÝCH PRVKŮ PROVEDEN OBNOVUJÍCÍ NÁTĚR
- U OPLÁŠTĚNÍ STŘECHY BUDE VŠAK ZKONTROLOVÁN STAV A TĚSNOST PLÁŠTĚ - PŘÍPADNĚ NALEZENÉ POŠKOZENÍ BUDE LOKÁLNĚ KLEMPÍŘSKY OPRAVENO
- PO POSTAVENÍ LEŠENÍ PŘED ZAHÁJENÍM PRACÍ BUDE PROVEDEN PRŮZKUM FAŠÁD PRO OVĚŘENÍ STAVU ARCHITEKTONICKÝCH, DEKORATIVNÍCH PRVKŮ ČI ŠTUKOVÝCH ŘÍMS UPŘESNĚNÍ PRO TECHNOLOGICKÉHO POSTUPU OPRAVY PRVKŮ FAŠÁD S PŘÍPADNÝM DOPLNĚNÍM DO PD
- PŘED ZAHÁJENÍM OPRAV OMÍTEK BUDE PROVEDENO MĚŘENÍ VLHKOSTI STÁVAJÍCÍHO ZDIVA A OMÍTEK A STUPEŇ ZASOLENÍ OMÍTEK OČIŠTĚNÍ VŠECH ORGANICKÝCH ČÁSTÍ A BUDE PŘÍPADNĚ URČENA BIOSANACE OMÍTEK - V PROJEKTU JE STANOVEN PŘEDPOKLAD
- NA FAŠÁDĚ ZŮSTANE ZACHOVÁN STÁVAJÍCÍ HROMOSVOD
- TRHLINY VE ZDIVU A VIDITELNÉ SPÁRY ZDIVA BUDOU PROŠKRÁBNUTY A OČIŠTĚNY OD PRACHOVÝCH ČÁSTÍ A VYPLNĚNY NETLAKOVOU INJEKTAŽNÍ MALTOU
- VŠECHNY ČLÁNKY FAŠÁDY ŘÍMSY, ŠAMBRÁNY, ŠTUKY A DALŠÍ PRVKY BUDOU DOPLNĚNY DLE STÁVAJÍCÍCH VZORŮ A POMOCÍ OTISKŮ DLE PŮVODNÍ DOCHOVANÝCH PROFILÁČÍ
- VŠECHNY ŘÍMSY BUDOU PROVEDENY TAŽENÝMI ŠABLONAMI DLE ZACHOVANÝCH VZORŮ ODSOULHASENÝMI ZÁSTUPCI PP
- VEŠKERÉ STÁVAJÍCÍ SOUDRŽNÉ ČÁSTI OMÍTEK A POVRCHOVÝCH VRSTEV BUDOU ZACHOVÁNY V MAXIMÁLNÍM ROZSAHU
- NOVÉ OMÍTKY BUDOU PROVEDENY STEJNOU TECHNOLOGIÍ S DODRŽENÍM DANÉ STRUKTURY OMÍTEK DLE JEDNOTLIVÝCH PLOCH ČLENĚNÍ OBJEKTU
- VLASTNÍ FAŠÁDA: PLOCHY OMÍTEK - OMÍTKA UTAŽENÁ (TOČENÁ) , BAREVNÉ PLOCHY PILASTRŮ - DRÁSNÁ OMÍTKA, KLASICKOU TECHNOLOGIÍ - DVOUVRSTVÁ VÁPENNÁ OMÍTKA ŠTUKOVÁ MÍRNĚ NASTAVĚNÁ ŠTUKOVÁ - KLASICKÁ, VÁPENNOU TECHNOLOGIÍ , ŘÍZNÍ PÍSEK, KVALITNÍ HAŠENÉ ULEŽELÉ VÁPNO) - VIZ TECHNICKÁ ZPRÁVA
- STRUKTURA NOVÝCH OMÍTEK BUDE PROVEDENA A ODSOULHASENA NA VZORCÍCH ZÁSTUPCI PP A ARCHITEKTEM - VIZ LEGENDA

**FAŠÁDNÍ NÁTĚR:**  
BUDE POUŽIT 1X ZÁKLADNÍ PENETRAČNÍ A 2X FAŠÁDNÍ NÁTĚR - MINERÁLNÍ MODIFIKOVANÝ S VYSOKOU PAROPROPUSTNOSTÍ BEZ TITANOVÉ BÉLOBY NÁTĚR DLE TECHNOLOGICKÉHO PŘEDPISU VÝROBCE  
SVĚTLÉ PLOCHY LOMENÁ BÍLÁ - Č. 7180  
TMAVÉ PLOCHY - ČERVENÉ - Č. 7179

**NÁTĚR BALUSTRÁDY:**  
SILIKÁTOVÁ LATURA - ODSTÍN ČERVENÁ - VIZ TECHNICKÁ ZPRÁVA

- POSTUP:**
- OŠETŘENÍ NAPADENÝCH MÍST - SPECIÁLNÍM BIOCIDNÍM PROSTŘEDKEM DLE TECHNOLOGIE VÝROBCE
  - DOKLADNĚ MECHANICKÉ OČIŠTĚNÍ PODKLADŮ, ODSTRANĚNÍ VŠECH NESOUDRŽNÝCH, DEGRADOVANÝCH ČÁSTÍ OMÍTEK
  - NOVÉ DOPLNĚNÍ JADROVÝCH OMÍTEK + OPRAVA TRHLIN ČI PRASKLIN
  - FINÁLNÍ ŠTUKOVÉ OMÍTKA
  - SJEDNOCENÍ SAVOSTI POVRCHU - CELOPLOŠNÝ PENETRAČNÍ NÁTĚR DLE TECHNOLOGIE VÝROBCE
  - PRO FAŠÁDNÍ NÁTĚR BUDE POUŽIT KVALITNÍ MINERÁLNÍ MODIFIKOVANÁ BARVA BEZ TITANOVÉ BÉLOBY
  - BAREVNÉ ODSTÍNY NÁTĚRŮ BUDOU UPŘESNĚN NA VZORCÍCH, KTERÝ BUDE ODSOULHASEN ARCHITEKTEM A INVESTOREM.
  - PRO PRODLOUŽENÍ ŽIVOTNOSTI NÁTĚRŮ NAVRHUJEME POVRCH OMÍTEK U TERÉNU A VEŠKERÉ VYSTUPUJÍCÍ PRVKY, KTERÉ JSOU NAMÁHÁNY OSTRÍKEM SRAŽKOVÉ VODY A TAJÍCÍM SNĚHEM, HYDROFOBIZOVAT NÁTĚREM NA BÁZI ORGANOKREMÍČITANŮ (VČETNĚ SVISLÝCH PLOCH NAD VYSTUPUJÍCÍMI PRKY - V. CCA 300 MM)

- ZÁVĚREČNÉ POVRCHOVÉ ÚPRAVY BUDOU PROVEDENY NA ZÁKLADĚ PŘEDEM PROVEDENÉHO A ODSOULHASENÉHO VZORKU

- NOVÉ SKUTEČNOSTI A ODCHYLKY OPROTI PROJEKTOVÉ DOKUMENTACI ZJIŠTĚNÉ BĚHEM REALIZACE JE NUTNÉ KONZULTOVAT S PROJEKTANTEM, TOTÉŽ PLATÍ O VŠECH PŘÍPADNÝCH ZMĚNÁCH OPROTI PD.
- PROJEKTANT SI VYHRAŽUJE PRÁVO NA PŘÍPADNĚ KOREKTURY ŘEŠENÍ DLE NÁLEZŮ ZJIŠTĚNÝCH PO PROVEDENÝCH PRŮZKUMECH PO POSTAVENÍ LEŠENÍ
- VŠECHNY DEMONTOVANÉ PRVKY JSOU MAJETKEM INVESTORA
- BUDE PROVEDENA REVIZE HROMOSVODU
- TERÉNNÍ ÚPRAVY NEJSOU SOUČÁSTÍ PD

NEDÍLNOU SOUČÁSTÍ ARCHITEKTONICKÉHO A STAVEBNÉ TECHNICKÉHO ŘEŠENÍ JE TECHNICKÁ ZPRÁVA!

POZOR! - ROZMĚRY JE NUTNĚ OVĚŘIT PŘÍMO NA STAVBĚ.

IDrev	IDz	Jméno změny	Datum	±0,000 =	472,470 m.n.m.
				Souřadný systém:	JTSK
				Výškový systém:	BpV
<b>ATELIER SOUKUP OPL ŠVEHLA</b>		ATELIER SOUKUP OPL ŠVEHLA s.r.o., Klatovská třída 818/11, 301 00 Plzeň IČO 25229869 ☎ 377223236 info@atelier-soukup.cz www.atelier-soukup.cz			
		zodpovědný projektant:		autor:	projektant:
		Ing. Antonín Švehla		Ing. arch. Jan Soukup	Ing. arch. Karolína Halusková
		vedoucí projektant:		Ing. Antonín Švehla	Alena Krpatová
		investor:		Muzeum a galerie severního Plzeňska, Mariánský Týnec 1, 331 41 Kralovice	
		místo stavby:		Mariánský Týnec 1 331 41 Kralovice	číslo paré:
akce:		OBNOVA VNĚJŠÍHO PLÁŠTĚ KOSTELA ZVĚŠTOVÁNÍ PANNY MARIE V MARIÁNSKÉ TÝNICI - SEVERNÍ A JIŽNÍ APSIDA			datum: 02/2024
					revize: -
					stupeň: DPS
					číslo zakázky: 2024/10
část:		D.1.1 ARCHITEKTONICKO-STAVEBNÍ ŘEŠENÍ			měřítko:
název přílohy:					číslo přílohy:
		SEVEROVÝCHODNÍ POHLED			1:100
					7.